

Bemz Design Award 2016

## Blick hinter die Kulissen: Die deutschen Finalistinnen und ihre Designs



Es wird ernst: Vom 1. bis 29. Februar 2016 findet auf [www.bemz.com](http://www.bemz.com) das große Finale beim Bemz Design Award 2016 statt. In einem großen Online-Voting bestimmt allein das Publikum die Landessieger der Designschulen aus Deutschland, Schweden, Frankreich und Großbritannien sowie den Gewinner des neuen offenen Wettbewerbskanals. Insgesamt stehen vier deutsche Designerinnen zur Wahl. Welche Personen und Ideen hinter den textilen Entwürfen in der Endausscheidung stecken? Werfen Sie mit uns einen Blick hinter die Kulissen!

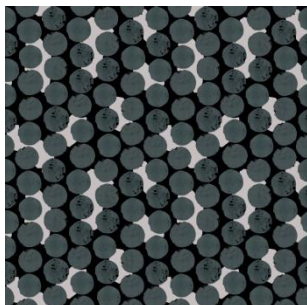
Wählen gehen! Vom 1. bis 29. Februar 2016 unter <http://bemz.com/de/stimmen-sie-ab/>

→ Voting in Echtzeit – jederzeit das Ranking im Blick!

### BETTINA BOCHMANN

Finalistin im Wettbewerbskanal der deutschen Designschulen

Eine Rast im Wald und eine Pause vom Alltag, Ausruhen auf einem Stapel Holz am Wegesrand, während Reste von Schnee zwischen den Holzstämmen schimmern – dieses Bild hat die 21-jährige Bettina Bochmann aus Überlingen am Bodensee zu ihrem Design **Reclinant** inspiriert. Die Nähe zur Natur bestimmt ihren bisherigen Lebensweg ebenso wie der Ausdruck von Kreativität. Sie studiert im dritten Semester Textildesign/Textilkunst in Schneeberg im Erzgebirge ([Westsächsische Hochschule Zwickau](http://www.wshzwickau.de)) und hat für ihr Design die Technik des Scherenschnitts genutzt. Das digital weiter entwickelte Muster bringt die Anmutung einer natürlichen Sitzgelegenheit aus dem Wald in das eigene Zuhause und verknüpft diese beiden Welten.



**Reclinant**  
von Bettina Bochmann

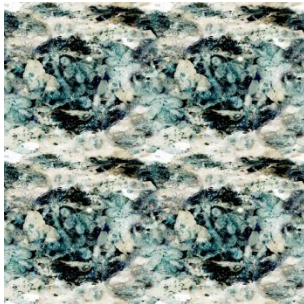
Rechts:  
**Reclinant** als Bezug für ein  
IKEA Stocksund 3er Sofa



## SUZANA HAILE

Finalistin im Wettbewerbskanal der deutschen Designschulen

Die 22-jährige Suzana Haile aus Ahaus im Münsterland ist im zweiten Schuljahr an der [Modedesignschule Manuel Fritz in Mannheim](#). Sie liebt es, im kreativen Prozess mit verschiedenen Methoden und Materialien zu experimentieren. Das Zufallsprinzip führte zum Ausgangspunkt ihres Designs **Wax of Blue**: Aus dem Zusammenspiel von farblosem Kerzenwachs und blauer Aquarellfarbe entstand ein faszinierendes und unvorhersehbares Muster, aus dem Suzana Haile mit Hilfe digitaler Bearbeitung ein sich wiederholendes Textildesign kreiert hat. Mit der Wärme von Kerzenwachs und den kühl wirkenden blauen Farben gehen in ihrem Design kontrastreiche Elemente eine harmonische Verbindung ein.



**Wax of Blue**  
von Suzana Haile

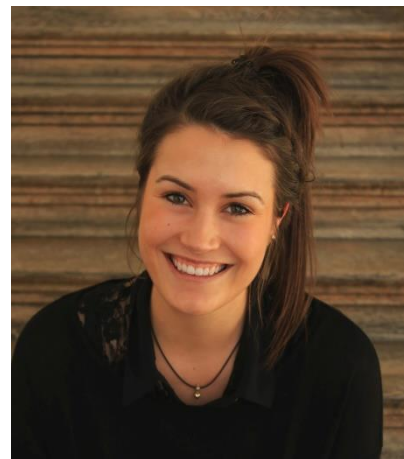
Rechts:  
**Reclinant** als Bezug für ein  
IKEA Stocksund 3er Sofa



## LENA MAIER

Finalistin im Wettbewerbskanal der deutschen Designschulen

Lena Maier lebt in der bayrischen Gemeinde Laberweinting und ist im zweiten Ausbildungsjahr an der [Deutschen Meisterschule für Mode Designschule München](#). Ihre starke Naturverbundenheit drückt sich auch im Entstehungsprozess ihres Designs **Artiskok** aus: So sammelte sie zunächst natürliche Materialien wie Äste und Schilfrohr, mit denen sie dann eine abstrahierte Artischockenblüte und verschiedene Blätterformen stempelte und tupfte. Die Nähe zur Natur kennzeichnet für die 20-Jährige auch die skandinavische Perspektive, die sie in ihrem Design zusätzlich durch die Verwendung von leuchtenden, klaren und kontrastreichen Farben betont – abgestimmt auf die Farbpalette des Bemz-Sortiments.



**Artiskok**  
von Lena Maier

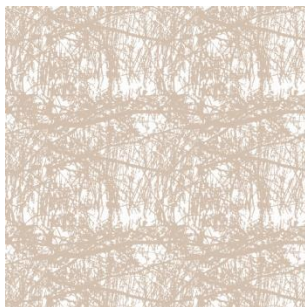
Rechts:  
**Artiskok** als Bezug  
für ein IKEA  
Karlanda 3er Sofa



## JULIANE SOMMER

Deutsche Finalistin im offenen internationalen Wettbewerbskanal

In Hamburg geboren und aufgewachsen, lebt die 49-jährige diplomierte Textildesignerin Juliane Sommer noch heute in der Hansestadt. Seit fast 25 Jahren entwirft sie als freiberufliche Kreative mit großer Leidenschaft und viel Liebe zum Detail grafische und modern inszenierte florale Stoffdesigns. Ihr Know how gibt sie auch als Dozentin an der HAW Hamburg an junge Talente weiter und beschäftigt sich außerdem mit freier Malerei. Ihr Entwurf **Botany Grafic** ist eine Abstraktion floraler Formen – inspiriert von einem Foto, das die Spiegelung von Zweigen auf dem Wasser eines Sees zeigt. Strukturen, die sie mit digitalen Techniken verfeinert hat, und aus denen ein Muster entstanden ist, das grafische und florale Elemente miteinander kombiniert.



**Botany Grafic**  
von Juliane Sommer

Rechts:  
**Reclinant** als Bezug für ein  
IKEA Klippan 2er Sofa



→ **Umfangreiches Bildmaterial zu allen vier Finalistinnen aus Deutschland beim Bemz Design Award 2016:**

<https://www.dropbox.com/sh/nmqycrsrrtj4q/AADvuLTFI-JgBspwZUK5SEa?dl=0>

## Über Bemz

Bemz ist eine schwedische Designfirma für maßgeschneiderte IKEA-Möbelbezüge und andere textile Wohnprodukte und wurde 2005 von Lesley Pennington gegründet. Die Markenphilosophie von Bemz ist tief verwurzelt in der skandinavischen Design-Historie. Alle Stoffe des Sortiments werden sorgfältig ausgewählt auf Grund ihrer hohen Qualität und ihrer natürlichen Materialien und sind maschinenwaschbar. Bemz zeichnet sich durch ein klares Bekenntnis zur Umwelt und zu einer nachhaltigen Wirtschaft aus mit seiner Geschäftsidee, das Leben von IKEA-Möbeln zu verlängern. Das Unternehmen vermeidet Überproduktion, indem es nur auf Kundenbestellung anfertigt, und produziert direkt in Europa, seinem größten Markt. Zusätzlich zum inspirierenden Online-Shop auf [www.bemz.com](http://www.bemz.com) und der internationalen telefonischen Kundenberatung lädt Bemz seit Dezember 2009 zum Besuch seines Stores und Showrooms in Stockholms Odengatan 22 ein.

Umfassendes **Bildmaterial von Bemz** steht in hoher Auflösung zum Download in der Bemz-Bilddatenbank bereit unter <http://www.bemz.com/de/presse/image-bank/>.

**Sie benötigen weitere Informationen, Bilder oder Bemz-Muster zu Fotozwecken?  
Ich freue mich jederzeit auf Ihren Anruf oder Ihre E-Mail!**

**Claudia Gabriel**, Bemz Medienbüro Deutschland  
Tel.: +49 176 60 81 01 89, E-Mail: [mail@claudiagabriel.de](mailto:mail@claudiagabriel.de)