

Forschung

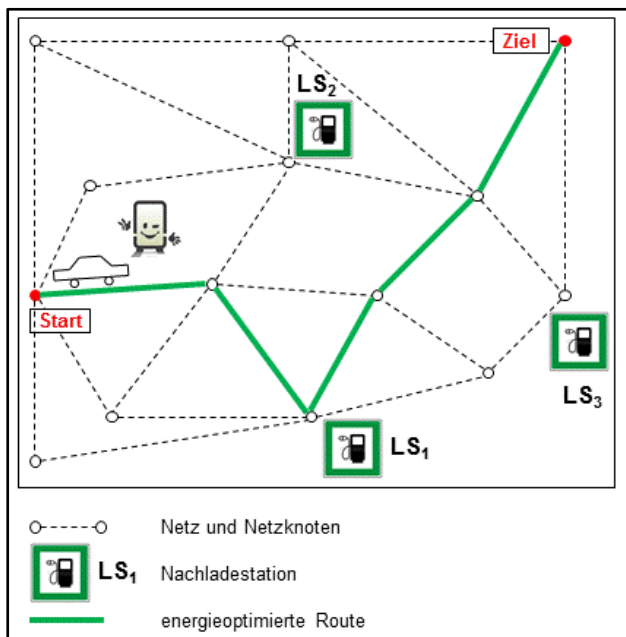
Routennavigation

Thema: Methodik zur optimierten Routennavigation für Elektrofahrzeuge in Abhängigkeit von der Energiebilanz

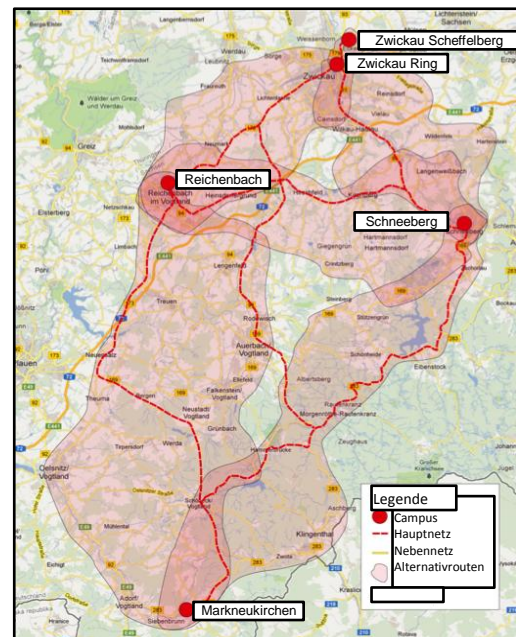
Auftraggeber: Staatsministerium für Wissenschaft und Kunst

Leistungszeitraum: 2013

Für einen sicheren Betrieb von E-Fahrzeugen ist eine Reichweitenabschätzung in Abhängigkeit vom Energievorrat und weitere Einflussfaktoren (Streckenprofil, Fahrzeugart, Umweltbedingungen, Verkehrs-situation u.a. Faktoren) erforderlich. Mit einem geeigneten Tool ist eine Fahrtrouten-optimierung nach dem Energieverbrauch möglich.



abstraktes Netzmodell



Pilotstraßennetz der WHZ-Campi