



Mit Beginn des neuen Semesters sollen aktuelle Fragen im PLM-Umfeld beleuchtet und Neuigkeiten der PLM/CAD-Installationen herausgestellt werden.

## CATIA V5-6R2014 bleibt Standardrelease der WHZ in den RTK

In der „kleinen“ Installationsrunde wurde das Release CATIA V5-6R2017 ergänzt und CATIA V5-6R2016 auf den aktuell verfügbaren Stand mit Servicepack 4 gehoben.

Die Automobilindustrie wird im Laufe des Jahres 2017 auf CATIA V5-6R2016 wechseln. Da aktuell immer noch nicht alle CAA (Zusatzapplikationen) zur Verfügung stehen müssen wir das Upgrade auf das WHZ-Standard-Release (V5-6R2016) auf die Sommerpause verlegen. Unabhängig davon kann auf die Installationen von V5-6R2016 und V5-6R2017 bereits zugegriffen werden.

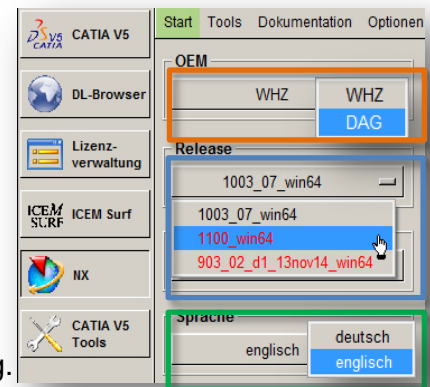
Für das gerade erst ausgerollte Release V5-6R2017 steht die Benutzerdokumentation nur in englischer Sprache zur Verfügung und ein Companion ist erst in mehreren Monaten zu erwarten. Leider gilt das auch noch für das deutsche Companion für V5-6R2016. Standardrelease bleibt unverändert zum WS16/17 B24s07h09.

- B19s09h106
- B20s06h94
- B21s01h00
- B22s04h28
- B24s07h09
- B25s04h16
- B26s04h00
- B27s01h01

## NX11 über cDESK64 (keine Änderungen)

Die Wartungslizenzen NX9-NX11 sind verfügbar und können in den RTK oder Mitarbeiter-PC mit CATIA-Wartungslizenz genutzt werden.

**OEM-Wahl: DAG** NX10 + Daimler-Tools werden gestartet. Mit der Rubrik **Sprache** wird die Benutzersprache gesteuert. **DAG** schränkt die Auswahl ein, **nur englische Sprache und das Release 1001\_00\_d4\_27may15\_win64** stehen zur Verfügung.



Zum Selbststudium bzw. Einführung in NX9 steht eine entsprechende [Studienarbeit](#) zur Verfügung.

Eine weitere Studienarbeit beschäftigt sich mit der Flächenkonstruktion in NX10 und sollte bis zur Sommerpause verfügbar sein.

## PartSolutions V10 löst PartSolutions V9 ab

Die Norm- und Kaufteil-Softwarelösung PartSolution V10 von cadenas, die 3D-Daten direkt nach CATIA exportieren kann, wurde auf das aktuelle Release V10 migriert.

In den Anwendungsbasics hat sich weniger geändert, der Vorteil der neuen Version liegt in verbesserten Suchalgorithmen, übersichtlicheren Anzeigen und weiteren Schnittstellen zu CAD-Systemen.

Weitere Informationen gibt es [hier](#).

Aktuell fehlt für CATIA V5-6R2016 noch die Direktschnittstelle, auch deshalb bleibt es beim bisherigen CATIA-Standard-Release.





### CAVA für CATIA V5

**CAVA** ist die Abkürzung für **CATIA V5 AUTOMOTIVE EXTENSIONS VEHICLE ARCHITECTURE** und bezeichnet eine Applikation mit integrierten Vorgaben aus Vorschriften und Sicherheitsvorgaben zur Fahrzeugkonstruktion. CAVA ist für den Studiengang KFT mit dem Schwerpunkt KBA (ab Jahrgang 2015 neue Bezeichnung KEK) ein sehr wertvolles Tool bei der Auslegung neuer Fahrzeugkonzepte.



Die Lizenzanzahl konnte von 3 auf 5 erweitert und auf das aktuelle Release CAVA 1.28.3 angehoben werden.

Die Firma Technia Transcat stellt uns neben diesen Lizenzen auch die Lizenzen für den Q-Checker, xCompare und vdafs seit Jahren kostenlos zur Verfügung.

### Neue „Holzware“ im RTK S106

Das RTK S106 ist in der Winterpause mit neuen Computertischen ausgestattet worden. Prinzipiell ist es nun möglich die Kapazität von derzeit 20 Computer-Arbeitsplätzen auf 30 zu erhöhen. Die Bildschirme können bei Bedarf versenkt werden. Ein Interactive Board steht nun ebenfalls zur Verfügung, auch wenn es in der Kürze der Zeit noch nicht aktiv genutzt werden kann. Auch das RTK S206 wurde mit Möbeln und Interactive Board neu ausgestattet.

### Ein Blick zurück in die 1990er Jahre

Bereits 1992 begann die CAD-Ausbildung an der WHZ auf höchstem technischem Niveau. Die Erstausrüstung mit einem Server (RS/6000 53H) und vier CAD-Arbeitsplätzen (RS/6000 32H) wurde schon bald mit drei weiteren CAD-Arbeitsplätzen (RS/6000 340) erweitert. Die Erstausrüstung der fünf Rechner und weiteren peripheren Geräten belief sich damals auf ca. 1 Mio. DM. Im RTK S106 kann diese inzwischen museale Technik, die heute von jedem hochwertigen Smartphone hinsichtlich der technischen Parameter übertrumpft wird, in Augenschein genommen werden.

## CAD-Workstation (IBM) an der WHZ in den 1990er Jahren

**Software:** Operation System: AIX Version 3/4    CAD Application: CATIA V3/V4, ICEM DDN

**Hardware:**    *Price/Workstation [1992] (exclusive of positions 2, 7, 8): about 100.000€*

- (1) RS/6000 7012-32H [25MHz, Main Memory 32MB, HDD 800MB, no intern Graphics Processor]
- (2) RS/6000 7012-340 [33MHz, Main Memory 32MB, HDD 800MB, Graphics Processor 5086]
- (3) Graphics Processor 5086
- (4) Monitor 6091-19 [19", 1280x1024]
- (5) ASCII-Display 3151 [14", 24 lines of 80 char.]
- (6) Dials 6094-010
- (7) Tape Drive 7208-001 [8mm-Tape: 2.3GB]
- (8) Tape Drive 7207-001 [1.4"-Cartridge: 150MB]
- (9) LPFK 6094-020 [Lighted Program Function Keyboard]
- (10) Cursor Pad 6093
- (11) Keyboard

Verfügbar:  
03/91-1/94  
Verfügbar:  
01/92-1/94

