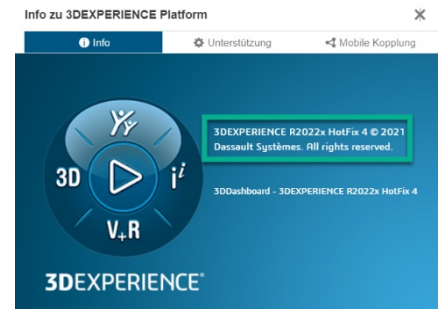


Mit Beginn des neuen Semesters werden mit diesem Newsletter Neuigkeiten der PLM/CAD-Installationen erläutert und aktuelle Fragen im PLM-Umfeld diskutiert.

3DEXperience 2022x FD04

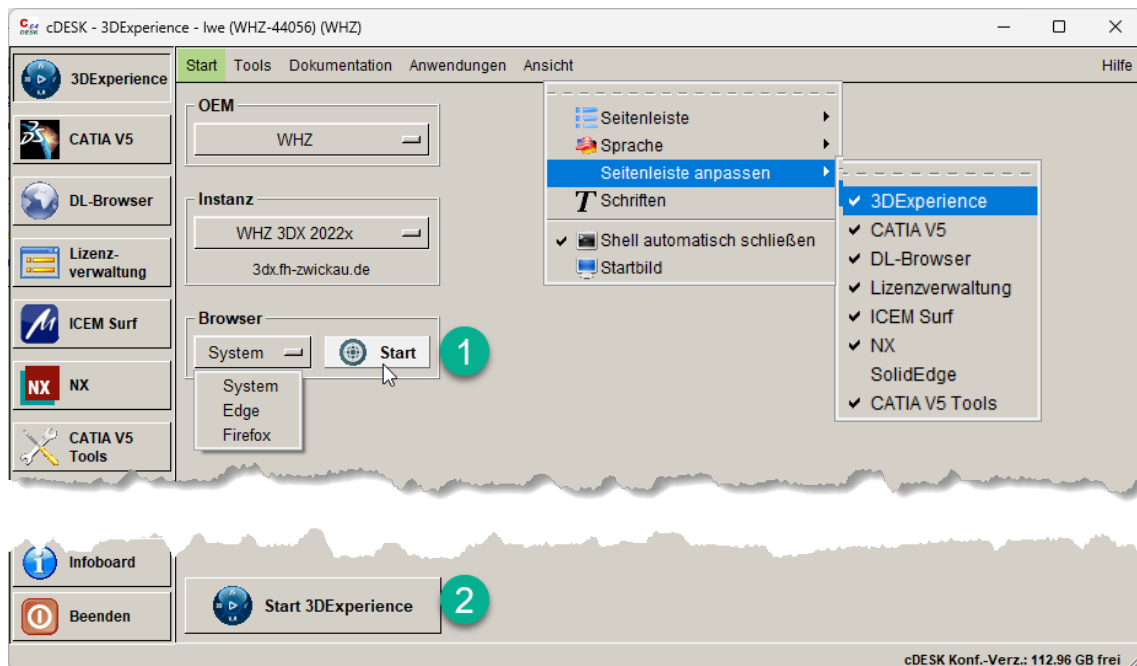
CATIA 3DEXperience kommt seit dem Sommersemester 2023 in den CAD-Grundlagenkursen (KFT04000, KFT04050, KFT04140) und ebenso in dem Flächenkurs KFT04290 zum Einsatz. Ab dem aktuellen Wintersemester werden auch in der Fakultät AMB die CAD-Grundlagenkurse auf 3DX umgestellt.



Um mit der 3DX-Plattform arbeiten zu können, müssen Einladungen an zukünftige Plattformnutzer ausgesprochen werden. Für die CATIA-Bestandsnutzer wird es Angebote geben, um inklusive einer Einweisungsveranstaltung (180min), den Wechsel zur Plattform bestreiten zu können. Für die Studentinnen und Studenten kann diese Unterweisung im Rahmen „studium generale“ angerechnet werden.


3DX-Studentenlizenzen gibt es zwar zusätzlich (Cloud), kosten aber meist jährlich 60€ netto. Da jeder Plattformnutzer „seine“ Named-User-Lizenz der WHZ mitnehmen und „überall“ nutzen kann, ist die zusätzliche und kostenpflichtige Cloud-Lizenz aber i.d.R. nicht erforderlich. Installationsvoraussetzung siehe Telegramstil am Ende des Newsletters.

Bei der 3DX-Plattform unterscheiden wir die browsergestützte Plattform **1** selbst, die u.a. eine umfangreiche Datenverwaltung zur Verfügung stellt und den Rich-App-Bereich **2** für die Autoresysteme (CATIA, Solidworks usw.).

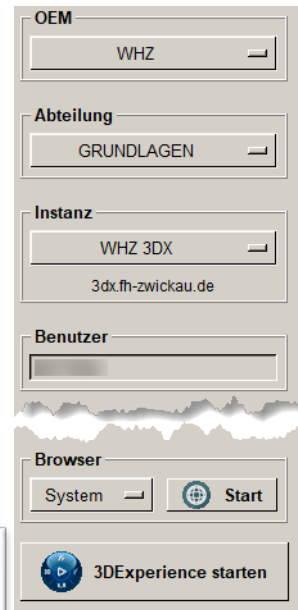


- 1** Der Datenverwaltungsbereich und weitere Dienste laufen in einer Browserumgebung (Edge, Firefox, Chrome) und bedürfen keiner lokalen Installation, da alle Dienste über die Server/Cloud zur Verfügung gestellt werden.
Hardware: alle Formfaktoren (PC, Tablet, Smartphone) – Betriebssystem offen
Hinweis: ohne cDESK auch Browser Safari/Apple möglich aber keine Rich-Apps
- 2** Die Rich-Apps müssen lokal installiert werden, so wie wir das von CATIA V5 bereits kennen. Eine 3DX-Rich-App entspricht oft einer V5-Workbench (z.B. PartDesign).
Hardware: Win-PC mit leistungsstarker Grafikkarte – Betriebssystem Windows 10/11

Um ein zu CATIA V5 vergleichbares Nutzererlebnis in der 3DX-Welt zu erhalten, haben wir wiederum eine cDESK-Umgebung zur Verfügung, die uns sinnvolle und einheitliche Startbedingungen organisiert.

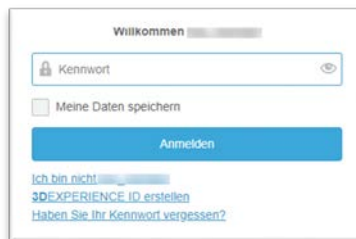
Derzeit wird das neue cDESK-Dashboard  von der Firma caras GmbH weiterentwickelt und an die Erfordernisse angepasst.

Zeitnah wird eine cDESK-Installation für Studenten nur mit einem 3DX-Board zur Verfügung gestellt.



3DExperience-ID (3DX-ID)

Bitte beachte Sie, dass es unterschiedliche 3DX-ID gibt, je nachdem bei welchem Betreiber (Server bzw. Tenant) Sie sich anmelden wollen.



Für die 3DX-ID der WHZ auf <https://3dx.fh-zwickau.de> benötigen Sie die oben erwähnte Einladung, um sich damit den Zugriff auf unsere 3DX-Plattform einrichten zu können. Weitere Informationen dazu erfolgen nach dem Semesterstart in den Lehrveranstaltungen oder in den zusätzlichen Einführungsveranstaltungen.

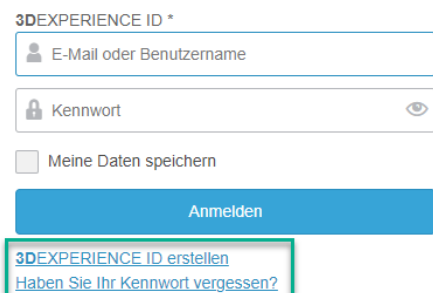
Eine 3DX-ID von Dassault benötigen Sie für verschiedene Dienste bei Dassault Systèmes, wie z.B. 3DX Swym, Benutzerdokumentation, PartSupply.

Für den Zugriff auf das 3DX Companion ist außerdem ein Voucher (Zahlencode) erforderlich.

-  3DX Companion <https://eduspace.3ds.com/>
-  3DX Doku DE <https://help.3ds.com/2022/>
-  3DX Doku EN <https://help.3ds.com/2022/>
-  3DX Swym <https://r113210050338/>
-  3DX PartSupply <https://partsupply.3dexper>

Die 3DX-ID von Dassault können Sie selbstständig bei Dassault Systemes erstellen. Verwenden Sie dazu unbedingt die Hochschul-Email-Adresse.

Sollten Sie bereits ein Konto haben, das Passwort aber nicht mehr kennen, dann können Sie es auch über die entsprechende Option zurücksetzen.



* Sie können auch Ihre SOLIDWORKS verwenden

CATIA V5-6R2022 bleibt Standardrelease der WHZ in den RTK der WHZ



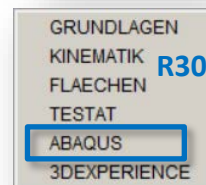
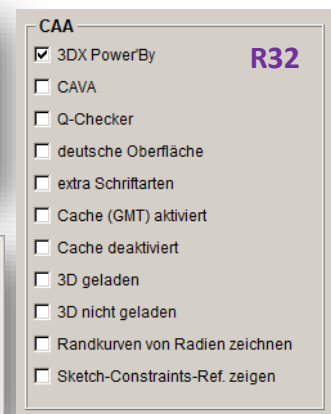
In der aktuellen Installationsrunde wurde das Release CATIA V5-6R2022 (**B32s04h08**) aktualisiert und zum Standard gesetzt und CATIA V5-6R2023 mit **B33s02h00** bereitgestellt.

Alle automobilen OEM haben auf CATIA V5-6R2022 umgestellt, sofern sie CATIA nutzen.

Dieses Release passt auch exakt zur 3DX-Plattform, die wir seit 2023 in den Lehrveranstaltungen einsetzen.

Einschränkung im CAA-Bereich:

- Schnittstelle zu **PartSolutions V10** fehlt
Workaround: **CATIA V5-6R2014** nutzen und Daten danach mit CATIA V5-6R2020 (R30) weiterbearbeiten



Abaqus (AfC)

- der Fachbereich „ABAQUS“ steht mit der Auswahl des Standardrelease **B30s05h05** zur Verfügung

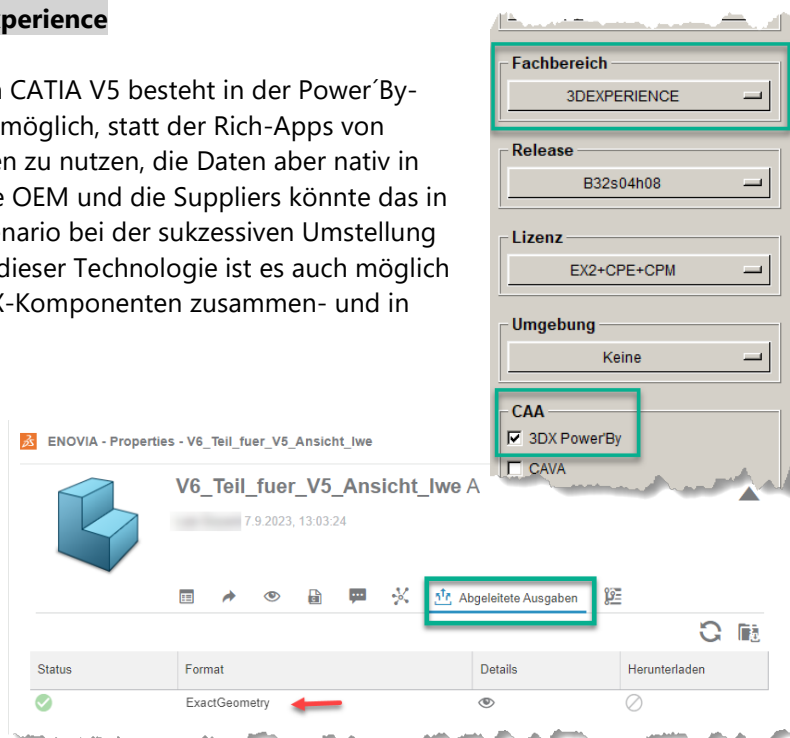
Die aktuellen V5-Lizenzen (R24-R33 mit Wartung) stehen uns ab 10/2023 nur noch mit 30 Lizenzen zur Verfügung. Diese Lizenzen benötigen wir noch für spezielle Aufbaukurse mit Abaqus und Kinematik. Auch hier wird es zukünftig Umstellungen auf die 3DX-Plattform geben. Unsere wartungsfreien CATIA V5-Lizenzen (V5R19-V5-6R2012) sind von dieser Umstellung unberührt und sollten uns weiterhin (aktuell bis 2024) erhalten bleiben.

CATIA V5-6R2022 im Power By 3DExperience

Ein Grund für die weitere Nutzung von CATIA V5 besteht in der Power By-Technologie von Dassault. Damit ist es möglich, statt der Rich-Apps von CATIA 3DX, die CATIA V5-Anwendungen zu nutzen, die Daten aber nativ in der 3DX-Plattform zu verwalten. Für die OEM und die Suppliers könnte das in den nächsten Jahren ein denkbare Szenario bei der sukzessiven Umstellung von CATIA V5 auf CATIA 3DX sein. Mit dieser Technologie ist es auch möglich 3DX-Produkte mit nativen V5- und 3DX-Komponenten zusammen- und in beiden Umgebungen darzustellen.

Die nativen Daten der anderen Umgebung lassen sich nur darstellen (Viewing von BRep/Grafik und im Feature-Baum).

Damit die Anzeige von 3DX-Inhalten auch in der V5-Umgebung möglich ist, haben wir einen Hintergrundjob implementiert, der eine zusätzliche V5-Repräsentation bei jedem Speichern automatisch erstellt.



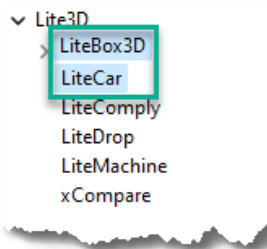


LiteBox3D 2023.2 3D-Viewer für JT-Modelle



Lite3D 2023.2

Seit vielen Jahren stellt uns TECHNIA (vormals TransCAT) Zusatzapplikationen im CAD-Umfeld kostenlos zur Verfügung, dazu zählen in erster Linie die CAA für CATIA Q-Checker und CAVA. In der nativen Dassault-Welt gibt es keine Möglichkeit auf JT-Modelle direkt zuzugreifen, da dort auf das 3dxml-Format referenziert wird. Ein kostenloses Addon konnte bisher noch nicht beschafft werden. Da das offene JT-Format nicht nur in der Zulieferindustrie (Suppliers) von großem Interesse ist, haben wir als Zusatzprogramm die TECHNIA-Lösung Lite3D in den RTK installiert.



Innerhalb der LiteBox 3D gibt es Zusatzprogramme, die neben dem Viewing weitere

Auswertungsmöglichkeiten der 3D-Daten ermöglichen.

Für die Fahrzeugentwicklung haben wir das Zusatzprodukt **LiteCar** freigeschaltet, außerdem haben wir Lizenzen für die **LiteBox 3D Pro**.

Lite Box 3D kann auch als Freeware ohne diese Erweiterungen genutzt werden.

Neues zu 3DExperience, CATIA V5 und ICEM Surf im Telegrammstil

+++ unverändertes Release **3DExperience2022x FD04 (Academia-onPremise)** in der WHZ installiert
+++ 3DX-Installationen (Rich Apps) in den RTK S106, S110, GAB 240 und GAB327 und in den Laboren S319/S204
+++ alle 3DX/V5-Benutzerdokumentation in englischer und deutscher Sprache bis V5R33 vorhanden
+++ ICEM Surf 2020.2.5, 2021.2.3 und 2022.1.1 in den Laboren S319/S204 installiert
+++ CATIA V5 Studentenversion B32s03h09 (CS1, Concurrent-Lizenzen) läuft bis 02/2024, Verwaltung über WHZ
+++ lokale Installation der 3DX2022x-Rich-Apps im HS3D-Center/Studentenversionen – 30GB SSD/HDD-Speicher und aktuelle Hardware erforderlich
+++

Aktuelle Einschränkungen: +++ cDESK-Installation für Studenten nur mit 3DX-Board in Kürze verfügbar
+++ VDAFS-Schnittstelle steht nicht mehr zur Verfügung
+++

Ganz zum Schluss...

Für alle Fragen rund um das Thema 3DX/CATIA gibt es eine Funktionaladresse, womit Sie auf jeden Fall die richtige Kontaktperson erreichen, egal ob es um Nutzer- oder um Systemadministration im benannten Themenbereich geht: **3dxsupport@fh-zwickau.de**