

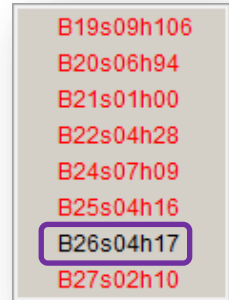


Mit Beginn des neuen Semesters sollen auf aktuelle Fragen im PLM-Umfeld hingewiesen und Neuigkeiten der PLM/CAD-Installationen erläutert werden.

CATIA V5-6R2016 bleibt Standardrelease der WHZ in den RTK der WHZ

In der kurzen Winter-Installationsrunde wurden die Releases CATIA V5-6R2016 und CATIA V5-6R2017 nicht geändert.

Die Automobilindustrie stellte im Laufe des Jahres 2017 auf das Release CATIA V5-6R2016 um. Auch wenn Zusatzapplikationen (z.B. die Direktschnittstelle zu PartSolution V10) noch nicht zur Verfügung stehen, setzen wir ab sofort an der WHZ auf die Installationsvariante **B26s04h17**.



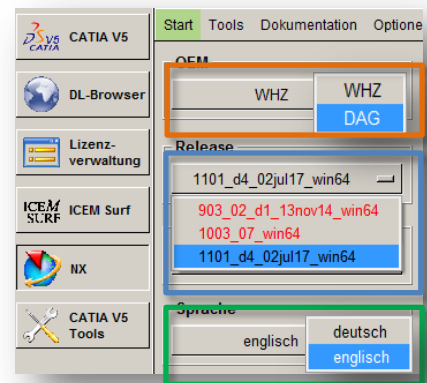
Neues zu 3DEXperience und CATIA V5 im Telegrammstil

+++ neue Releases **3DEXperience2018x** in der WHZ installiert +++
3DX-Installationen und in den Laboren S319/S204 und neu auch im RTK S106 +++ noch nicht alle CAA für CATIA V5R26 verfügbar (AFC/PS10) +++ alle V5-Benutzerdokumentation deutsch/englisch vorhanden +++ V5-6R2017-Companion aktuell nur in englischer Sprache verfügbar +++

NX11 über cDESK64 verfügbar

Die Wartungslizenzen NX9-NX11 sind verfügbar und können in den RTK mit CAx-Installationen oder Mitarbeiter-PC mit CATIA-Wartungslizenz genutzt werden (keine Änderungen).

Zum Selbststudium bzw. Einführung in NX stehen zwei entsprechende [Studienarbeiten](#) zur Verfügung.



OEM-Wahl: DAG NX11 + Daimler-Tools werden gestartet.
Mit der Rubrik **Sprache** wird die Benutzersprache gesteuert.
DAG schränkt die Auswahl ein, **nur englische Sprache und** das Release **1101_d4_02jul17_win64** stehen zur Verfügung.

Solange keine Lehrveranstaltungen mit NX geplant sind, werden die 50 NX-Lizenzen im Netz „frei“ verfügbar sein. Es gelten die Bedingungen zur Nutzung im Rahmen von Forschung und Lehre. Es besteht kein Rechtsanspruch auf dauerhafte Verfügbarkeit dieser Lizenzen. Prinzipiell ist es für Mitarbeiter möglich, basierend auf die erreichte Rabattierung, weitere Lizenzen zu erwerben.



3DExperience 2017x/2018x

Mit **3DExperience 2017x** (3DX) leitet die WHZ einen Paradigmenwechsel in der Softwarenutzung ein, da erstmal ein SaaS-Applikation zum Einsatz kommt. Diese vollständig in der Cloud applizierte Anwendung bedarf einer längerfristigen Einführungsphase, da zunächst einmal viele Erfahrungen in mehreren Bereichen gesammelt werden müssen. 3DX wird mittelfristig CATIA V5 an der WHZ ablösen. Die V5-Lizenzen bleiben bis 2020 unverändert in Wartung und können danach weiterhin (dann aber ohne Upgrademöglichkeit) für mehrere Jahre noch genutzt werden. Aktuell wurde die 3DX-Academia Cloud auf Release **3DExperience 2018x, HF1** upgedatet. Es ist zu erwarten, dass während des Sommersemesters weitere HF-Updates erfolgen werden. Die Updates erfolgen seitens Dassault Systemes meist am Wochenende, bei HF-Update ist eine Zeitraum vorgegeben, bis zu dem das lokale Update der nativen Apps auf den WHZ-PC erforderlich ist. Beim 3DX-Releasewechsel gibt es dagegen diesen Zeitraum nicht, ein Update ist sofort durchzuführen.



Achtung, Information für Mitarbeiter der WHZ! Da wir die Wartung der V5-Lizenzen bereits kündigen mussten, ist es jetzt nicht mehr möglich neue V5-Lizenzen in der bisherigen Rabatt-Staffelung zu erwerben. All diejenigen, die eine Wartungslizenz auf ihrem Arbeitsplatz-PC haben, müssen in den nächsten 3 Jahren keine Wartungsgebühren bezahlen, die Wartung bleibt aber bis zum Jahr 2020 vollumfänglich weiterhin erhalten. Danach können die Lizenzen weiterhin genutzt werden, ein Upgrade auf ein höheres Release bleibt dann aber ausgeschlossen. Es ist davon auszugehen, dass CATIA V5-6R2020 (V5R30) das letzte V5-Release an der WHZ sein wird.

Studienarbeiten: 3DX – Lehrmaterial zum Selbststudium

Aktuell sind zwei neue Studienarbeiten im 3DX-Umfeld gelistet. Neben einem **Transitionskurs** (Umstieg auf 3DX für CATIA V5-Nutzer), den Herr Lukas Jenk im Rahmen seines Praktikums erstellt hat, hat sich Herr Manuel Beyer der neuen **Natural Sketch** Workbench zugewandt. Es sei erwähnt, dass für die letztgenannte Designeranwendung ein Grafiktablett von Vorteil wäre, das wir derzeit an der WHZ nicht zur Verfügung haben.

CATIA: Flächen-Workbenches	Beschreibung
FARO/Polyworks > DSE/QSR	Flächenrückführung FARO DSE QSR.pdf
GOMIATOS I > DSE/QSR	Flächenrückführung GOM DSE QSR.pdf
Fahrzeugexterieur von Blueprints	Rekonstruktion eines Fahrzeugexterieur.pdf
Polygonmodellierung mit IMA (V5R19)	Imagine and Shape V5R19.pdf
Polygonmodellierung mit IMA (V5R24)	Imagine and Shape V5-6R2014.pdf
Healing Assistant	Healing Assistant.pdf / Beispiele (ZIP)
Mechanical Surface Refinement	Mechanical Surface Refinement.pdf / Beispiele (ZIP)
Natural Sketch (3DX)	Natural Sketch 3DX2017x.pdf
CATIA: Weitere Workbenches/Themen	Beschreibung
Komplexbeispiel (Methodik V5)	Komplexbeispiel Gusskonstruktion.pdf (Masterarbeit)
Schubstrebenkonstruktion (Methodik V5)	Schubstrebenkonstruktion (Methodik V5).pdf
PowerCopy und UserFeature	Power Copy and User Feature.pdf
Structure Design	Structure Design.pdf
Generative Sheetmetal Design	Generative Sheetmetal Design.pdf
Functional Molded Part	Functional Molded Part.pdf / Beispiele (ZIP)
Generative Drafting	Generative Drafting.pdf
Functional Tolerancing And Annotation	Functional Tolerancing+Annotation.pdf / Beispiele (ZIP)
Transition V5 > 3DX	Transitionskurs 3DX für V5-Nutzer.pdf