

BEWERBUNG FÜR DIE ZULASSUNG ZUM STUDIUM

Die Bewerbung zum Studium erfolgt online unter:
www.fh-zwickau.de > Studium > Studieninteressenten > Bewerbung

Zugangsvoraussetzungen

- Hochschulzugangsberechtigung (Abitur, Fachhochschulreife, Aufstiegsqualifikation, erfolgreiche Zugangsprüfung, u.a.)
- Sprachvoraussetzungen für Nicht-Muttersprachler: Deutsch C1

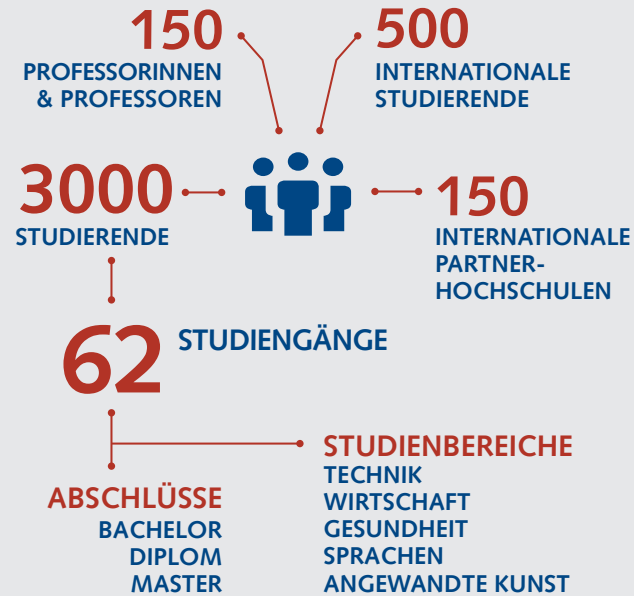
Bewerbungsfrist

- bis 31.8. des Jahres des gewünschten Studienbeginns

Bewerbungen sind auch nach Ablauf der Bewerbungsfristen für Studiengänge mit freien Kapazitäten möglich.
Bitte informiere dich bei Interesse telefonisch unter 0375 536-1184 bzw. 0375 536-1161.



WESTSÄCHSISCHE HOCHSCHULE ZWICKAU ZAHLEN & FAKTEN



WESTSÄCHSISCHE HOCHSCHULE ZWICKAU

Kornmarkt 1, 08056 Zwickau
www.fh-zwickau.de

Informationen zu Studium und Bewerbung

Dezernat Studienangelegenheiten/Studienberatung
Kornmarkt 1, 08056 Zwickau
0375 536-1184
Studienberatung@fh-zwickau.de

Informationen zum Studiengang Betriebswirtschaftslehre

Fakultät Wirtschaftswissenschaften
Tel.: 0375 536-3503
Mail: wirtschaftswissenschaften@fh-zwickau.de
www.fh-zwickau.de/transformation

Änderungen aller Angaben im Sinne der weiteren Ausgestaltung des Studienangebots sind vorbehalten.

Fotos: AdobeStock/BCH Photo (S. 1), AdobeStock/ijeab (S. 3-4), AdobeStock/ACP_prod (S. 5)
WHZ, K&M, 05/2023

Vollzeitstudium

MANAGEMENT DIGITALER TRANSFORMATION

BACHELOR OF ARTS (B.A.)



MANAGEMENT DIGITALER TRANSFORMATION

► BESONDERHEITEN

Erlebe maximale Flexibilität im Bachelorstudiengang Management Digitaler Transformation. Durch das hybride Studienmodell kannst du besonders in den höheren Semestern bequem von überall aus lernen und bleibst dennoch mit der Hochschule und deinen Kommilitonen in Kontakt. Nutze diese einzigartige Möglichkeit, um dein Studium optimal an deine Bedürfnisse anzupassen.

► CHARAKTERISTIK

Während des Studiums erfolgt eine Vermittlung von wirtschaftswissenschaftlichen Grundlagen z.B. in den Bereichen Rechnungswesen, Marketing, Personalmanagement, Wirtschaftsrecht und Projektmanagement.

Darauf aufbauend erfolgt in einem zweiten Studienabschnitt eine Spezialisierung auf die Zielbranche des Studiengangs. Managementspezifische Inhalte werden praxisorientiert mit dem Hintergrundwissen für die erfolgreiche Bewältigung aller Aufgaben im Zusammenhang mit der digitalen Transformation vermittelt. Neben diesen Grundkenntnissen erwerben die Studierenden Schlüsselqualifikationen, z.B. Sprach- und Kommunikationskompetenzen sowie Präsentations- und Moderationstechniken. Auch ein Studienaufenthalt im Ausland an unseren Partnerhochschulen in Europa und Asien ist im Rahmen des Studiums möglich.

🎓 **Abschluss:** Bachelor of Arts (B.A.)

📅 **Studienbeginn:** Wintersemester, 1. September

📖 **Studienform:** Vollzeitstudium

🕒 **Dauer/ECTS-Punkte:** 6 Semester / 180 ECTS

👤 **Zulassungsbeschränkung:** zulassungsfrei

💰 **Gebühren:** keine

► KARRIEREPERSPEKTIVEN

Die digitale Transformation in Unternehmen ist ein wichtiger Faktor für die Zukunftsfähigkeit und Nachhaltigkeit von Unternehmen. Daher sind Unternehmen auf der Suche nach qualifizierten Fach- und Führungskräften, die in der Lage sind, die Digitalisierung voranzutreiben, Geschäftsprozesse zu optimieren und somit die Wettbewerbsfähigkeit sicher zu stellen. Mit einem Abschluss in Management Digitaler Transformation bist du also in der Lage, in verschiedenen Branchen zu arbeiten und deine Fähigkeiten in der digitalen Transformation von Unternehmen und Organisationen einzusetzen. Werde Teil der digitalen Zukunft und starte mit uns durch!

► WEITERFÜHRENDE MASTERSTUDIENGÄNGE

An der Fakultät werden folgende Masterstudiengänge im Direktstudium oder berufsbegleitend angeboten:

- Management (M.Sc.)
- Logistik (M.A.)
- Business in a Digital World (MBA)
- International Business (MBA)

„Studiere, wie es bei dir passt - bei uns vor Ort und bei dir von zu Hause aus!“

► STUDIENABLAUFPLAN

GRUNDLAGENSTUDIUM

1 Semester	>	2 Semester
Betriebs- und Volkswirtschaftslehre	>	
Rechnungswesen und Finanzierung	>	
Wirtschaftsprivatrecht und Steuern	>	
Grundlagen der qualitativen und quantitativen Forschung	>	
Internationales Management	>	
Grundlagen der Digitalen Transformation	>	

3 Semester	>	
Marketing	>	
Personalmanagement	>	
Projektmanagement	>	
Unternehmensführung	>	
Produktionswirtschaft	>	
Kapitalmarkt & Corporate Governance	>	

VERTIEFENDES STUDIUM (FACHSTUDIUM)

4 Semester	>	5 Semester	>	6 Semester
Fachprofil Digitale Transformation	>		>	Praxisprojekt (12 Wochen)
Betriebswirtschaftliches Fachprofil	>		>	Bachelorprojekt
Zirkuläre Wertschöpfung	>		>	
Wahlpflichtmodul Persönliche und Soziale Kompetenzen	>		>	
Wahlpflichtmodul Spezielle Aspekte und Methoden	>		>	