

► BEWERBUNG FÜR DIE ZULASSUNG ZUM STUDIUM

Die Bewerbung zum Studium erfolgt online unter:
www.fh-zwickau.de > Studium > Studieninteressenten > Bewerbung

Zugangsvoraussetzungen

- Hochschulzugangsberechtigung (Abitur, Fachhochschulreife, Aufstiegsqualifikation, erfolgreiche Zugangsprüfung, u. a.)
- abgeschlossene Berufsausbildung im technischen Bereich empfohlen
- Sprachvoraussetzungen für Nicht-Muttersprachler: Deutsch C1

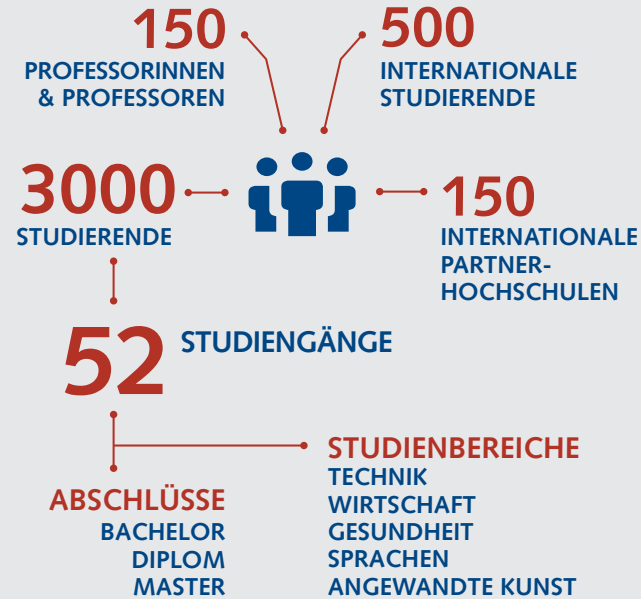
Bewerbungsfrist

- bis 31.8. des Jahres des gewünschten Studienbeginns

Bewerbungen sind auch nach Ablauf der Bewerbungsfristen für Studiengänge mit freien Kapazitäten möglich.
Bitte informieren Sie sich bei Interesse telefonisch unter 0375 536-1184 bzw. 0375 536-1161.



WESTSÄCHSISCHE HOCHSCHULE ZWICKAU ZAHLEN & FAKTEN



WESTSÄCHSISCHE HOCHSCHULE ZWICKAU

Kornmarkt 1, 08056 Zwickau
www.fh-zwickau.de

Informationen zu Studium und Bewerbung

Dezernat Studienangelegenheiten/Studienberatung
E-Mail: studieren@fh-zwickau.de
Telefon: 0375 536-1184

Informationen zum Studiengang

Prof. Andrea Kobyłka
Westsächsische Hochschule Zwickau
Institut für Produktionstechnik
E-Mail: andrea.kobyłka@fh-zwickau.de
Telefon: 0375 536-1795



Diese Maßnahme wird finanziert durch Steuermittel auf der Grundlage des vom Sächsischen Landtag beschlossenen Haushaltes.

Änderungen aller Angaben im Sinne der weiteren Ausgestaltung des Studienangebots sind vorbehalten.
Fotos: AdobeStock / as_artmedia (S. 1), AdobeStock / Contrastwerkstatt (S. 5), WHZ (S. 3)

WHZ, K&M, AMB 07/2023



Westsächsische Hochschule Zwickau
University of Applied Sciences
HOCHSCHULE FÜR MOBILITÄT | UNIVERSITY FOR MOBILITY

Vollzeitstudium




INGENIEURPÄDAGOGIK




BACHELOR OF ENGINEERING (B. Eng.)

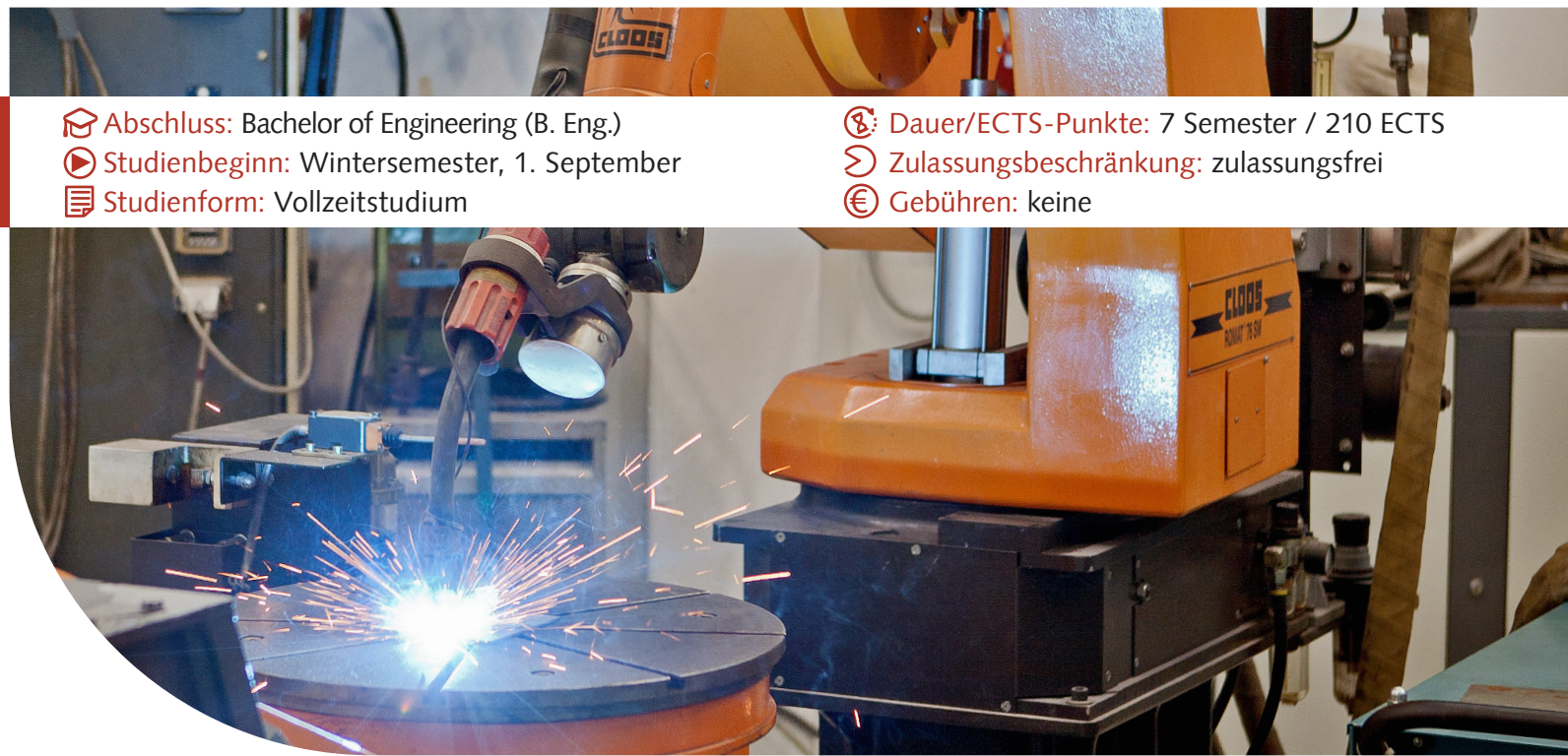


www.fh-zwickau.de

INGENIEURPÄDAGOGIK

-  **Abschluss:** Bachelor of Engineering (B. Eng.)
-  **Studienbeginn:** Wintersemester, 1. September
-  **Studienform:** Vollzeitstudium

-  **Dauer/ECTS-Punkte:** 7 Semester / 210 ECTS
-  **Zulassungsbeschränkung:** zulassungsfrei
-  **Gebühren:** keine



► CHARAKTERISTIK

Der Bachelorstudiengang Ingenieurpädagogik verbindet ein Ingenieurstudium mit Elementen einer klassischen Lehramtsausbildung. Damit hast du die Möglichkeit, nach deinem Bachelor-Abschluss in Zwickau direkt ins 7. Semester des Lehramtsstudiums an der TU Dresden einzusteigen. So kannst du anschließend dein Staatsexamen für berufsbildende Schulen ablegen und hast die Möglichkeit, als verbeamtete Lehrerin oder verbeamteter Lehrer in den Staatsdienst zu wechseln.

Zudem qualifiziert dich der Studiengang für eine Tätigkeit als Ingenieur oder Ingenieurin in verschiedenen Fachrichtungen und zur Arbeit in Weiterbildungsinstituten sowie in Aus- und Weiterbildungsbereichen von Unternehmen.

Fächerkombinationen:

Fachrichtung 1	+ Fachrichtung 2/Fach
Metall- und Maschinentechnik	+ Elektrotechnik und Informationstechnik
Metall- und Maschinentechnik	+ Informatik
Metall- und Maschinentechnik	+ Fahrzeugtechnik
Metall- und Maschinentechnik	+ Textiltechnik u. Bekleidung
Elektro- und Informationstechnik	+ Informatik
Elektro- und Informationstechnik	+ Metall- u. Maschinentechnik

► ZIELGRUPPEN/KARRIEREPERSPEKTIVEN

Der Studiengang richtet sich an Interessierte mit oder ohne Abitur, die ihre Zukunft in der technisch orientierten beruflichen Aus- und Weiterbildung bzw. im Lehramt an berufsbildenden Schulen sehen. Vorzugsweise sollten Interessenten eine abgeschlossene Berufsausbildung mitbringen.

► DAS OptLA-PROJEKT

Der Studiengang wird im Rahmen des OptLA-Projektes (Option Studium des technischen Lehramtes an berufsbildenden Schulen) des Sächsischen Ministeriums für Wissenschaft und Kunst (SMWK) angeboten. Informationen unter: www.tu-dresden.de/gsw/ew/studienoptionen-technisches-lehramt/optla

► STUDIENABLAUFPLAN

(Bei dem hier abgebildeten Ablaufplan handelt es sich um eine vereinfachte Darstellung des tatsächlichen Studienplans. Detaillierte Informationen zum Studienablauf finden sich unter www.fh-zwickau.de/amb/ingenieurpaedagogik)

1 Semester	2 Semester	3 Semester	4 Semester	5 Semester	6 Semester	7 Semester
Fachrichtung 1	Fachrichtung 1	Fachrichtung 1	Fachrichtung 1	Fachrichtung 1	Fachrichtung 1	Praxismodul
Fachrichtung 2	Fachrichtung 2	Fachrichtung 2	Fachrichtung 2	Fachrichtung 2	Fachrichtung 2	Bachelorprojekt
Einführung in die Ingenieurpädagogik	Fachkurs Technisches Englisch	Blockpraktikum A in berufsbildenden Schulen	Medienbildung Berufliche Didaktik	Semesterbegleitende Schulpraxis	Grundlagen und Methoden der empirischen Forschung	Semesterbegleitende Schulpraxis
Gestaltung von Lehr- und Lernprozessen		Berufliche Didaktik				