



**Westsächsische Hochschule Zwickau**

University of Applied Sciences

HOCHSCHULE FÜR MOBILITÄT | UNIVERSITY FOR MOBILITY



**Herzlich Willkommen!**

**Master Management (M.Sc.)**

# One-Pager

- 3 Semester Vollzeit
- 90 ECTS (ggf. Vorsemester)
- Abschluss: Master of Science (M.Sc.)
- Inhalte:
  - Fähigkeiten für Führungskräfte
  - Wissenschaftliches Arbeiten
  - Prozess-, Projekt- und Beratungsmanagement
- Bewerbung: <https://campus.fh-zwickau.de/>





**Westsächsische Hochschule Zwickau**

University of Applied Sciences

HOCHSCHULE FÜR MOBILITÄT | UNIVERSITY FOR MOBILITY

# Studienablaufplan

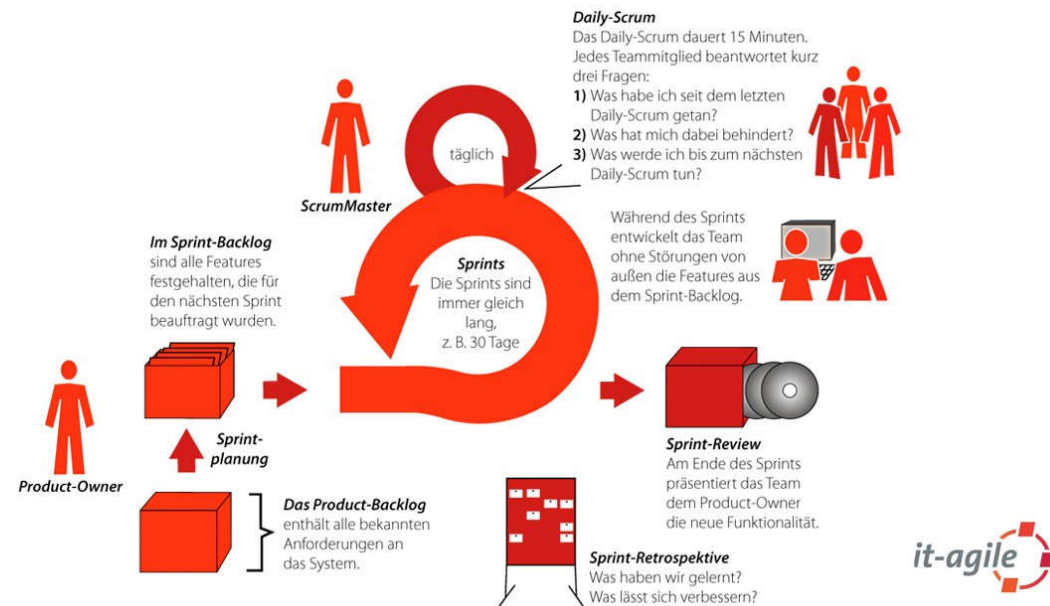
## Master Management (M.Sc.)

# STUDIENABLAUF – STRUKTUR DES MASTER (VOLLZEIT)

<b>3. Semester</b>	<b>Masterthesis</b> 25 ECTS				<b>Titan Talks</b> 5 ECTS	30 ECTS
<b>2. Semester</b>	<b>Projektmanagement II</b> 10 ECTS	<b>Prozessmanagement II</b> 10 ECTS	<b>Beratungsmanagement II</b> 10 ECTS	<b>Forschungsseminar und -projekt</b> 5 ECTS	<b>Digitale Transformation</b> 5 ECTS	30 ECTS
<b>1. Semester</b>	<b>Projektmanagement I</b> 10 ECTS	<b>Prozessmanagement I</b> 10 ECTS	<b>Beratungsmanagement I</b> 10 ECTS	<b>Forschungsseminar und -projekt</b> 5 ECTS	<b>Methoden des Managements</b> 5 ECTS	30 ECTS
	2 von 3 durchgängig wählen					
<b>Vorsemester</b>	<b>Übergangs- und Anerkennungsmanagement</b> (bis zu) 30 ECTS					30 ECTS

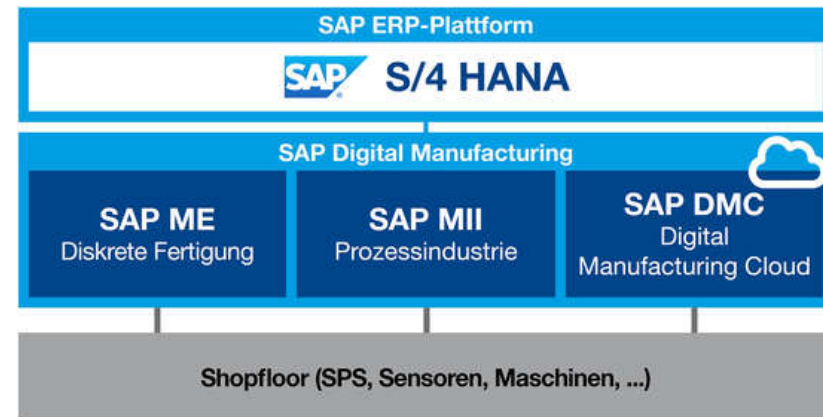
# Projektmanagement

- **Wie plane, steuere und kontrolliere ich Projekte?**
- Klassische Methoden
- **Agile Methoden**
- GPM-Basiszertifikat möglich (PM I).



# Prozessmanagement

- Grundlagen des Prozessmanagements, des Workflow-Managements und der Serviceorientierten Ansätze.
- Einführung in die Grundstruktur eines SAP-Systems
- Große SAP-Fallstudie als 14-Tage-Blockwoche
- SAP TERP10-Zertifizierung möglich (Beraterzertifikat)



# Beratungsmanagement

Zwei Module zum Thema Beratung / Vertrieb

- Consulting
  - Kommunikation
  - Analysieren
  - Lösungsentwicklung
  - Planung
- Sales
  - Vertriebskommunikation
  - Kundenorientierung
  - Vertriebskompetenz
  - Vertriebsmanagement



# Methoden des Managements

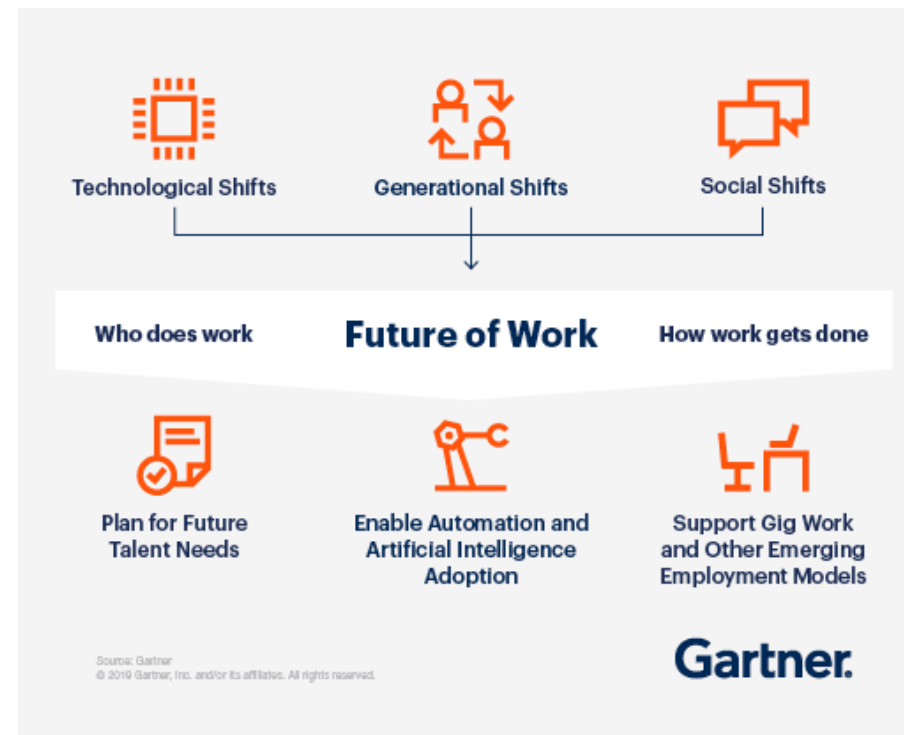
- Allgemeine Methoden des Managements
- Selbstmanagement
- Transformationsprozesse
- Circular Economy
  
- Leadership





# Digitale Transformation

- Digitale Transformation
- Platform, Crowd,...
- Wie stellen sich Unternehmen im 21. Jahrhundert sinnvollerweise auf?
- Aktuelle Technologien
- Digitale Geschäftsmodelle
- Beschreibungsformen und Systemtheorie



# Forschungsseminar I+II

- Seminar zu wissenschaftlichem Arbeiten
- Arbeit an einer eigenen wissenschaftlichen Publikation
- Mitarbeiten in Forschungsprojekten und –anträgen, inkl. ind. Coaching



# Titan Talks

- Veranstaltung zum Austausch mit erfahrenen Praktikern und Experten aus verschiedenen Bereichen:
- „Learn from the Best.“
- Findet erstmals im WS 2021/2022 statt (verteilt über den Oktober 21).



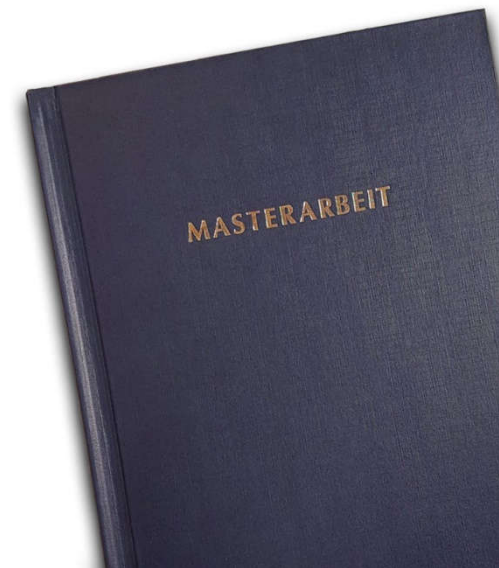
# Formalia

- Zwei Betreuer der Hochschule, zunächst Erstbetreuer bestimmen
- Zitationsstil, Vorlage und Bindung etc. mit Erstbetreuer abstimmen
- Sperrvermerk möglich
- Zur Anmeldung: Zwei Module dürfen noch offen sein, davon eines ist Titan Talks
  - Spezielles Modul für die Begleitung der Arbeit durch den Erstbetreuer
  - „Modus operandi“ abstimmen
- Anmeldezeitraum: 5 Monate Laufzeit (VZ)  
Anmeldedatum vs. Anmeldezeitraum
  - „Mindesthaltefrist“
- Eigenständigkeitserklärung (mit Unterschrift)



# Inhaltliche Ausrichtung

- Das Thema suchen SIE, ggf. in Kombination mit einem Unternehmen oder Professor
  - Muss nicht Nobelpreisverdächtig sein,
  - Sollte abgegrenzt und realistisch sein
  - Sollte konkreten Mehrwert erreichen
- Zielbeschreibung und Gliederung erstellen, dann abstimmen
- Wissenschaftlichen Grundlagenteil
- Praktische oder Wissenschaftliche Eigenleistung (Hauptteil > 50%)
  - Was haben Sie konkret gemacht? Wie?
  - Was ist jetzt besser und was sind Grenzen Ihrer Arbeit?
- Seitenanzahl: hmm.... [80 – 15; 80+15] Seiten
  - Inhaltlich rund mit rotem Faden
- Kolloquium: meist 20 Minuten Präsentation plus Fragerunde
  - Inhalte innerhalb der Zeit vermitteln und Fragen „aushalten“





**Westsächsische Hochschule Zwickau**

University of Applied Sciences

HOCHSCHULE FÜR MOBILITÄT | UNIVERSITY FOR MOBILITY

Propädeutisches

Vorsemester

# PROPÄDEUTISCHES VORSEMESTER – KOMPENSATION

1.C Präsentation/ Vortrag (optional)	Aufbauend auf dem Online-Modul wird eine Präsentation erarbeitet, vorgestellt und diskutiert.	Präsentation/Vortrag Dauer: 30 min.	2/60 h
2.A 6-ECTS-Hausarbeit	Bearbeitung einer wissenschaftlichen Themenstellung (siehe Themengebiete des Studiums). (4 Normseiten = 1 ECTS)	Hausarbeit	6/180 h
2.B 12-ECTS-Hausarbeit	Bearbeitung einer wissenschaftlichen Themenstellung (siehe Themengebiete des Studiums). (4 Normseiten = 1 ECTS)	Hausarbeit	12/360 h
2.C Präsentation/ Vortrag (optional)	Aufbauend auf der Hausarbeit wird eine Präsentation erarbeitet, vorgestellt und diskutiert.	Präsentation/Vortrag Dauer: 45 min.	4/120 h
3.A Wissenschaftliche Ausarbeitungen <ul style="list-style-type: none"> <li>▪ Aufsatz/Artikel</li> <li>▪ Forschungsbericht</li> <li>▪ Projektdokumentation</li> <li>▪ Patente usw.</li> </ul>	Bearbeitung einer wissenschaftlichen Themenstellung in einem/r fachlich einschlägigen Sammelband/Zeitschrift, geförderten Forschungsprojekt an einer akademischen Einrichtung und/oder Hochschulprojekt, das nicht bereits Prüfungsbestandteil war.	Aufsatz/Artikel, Forschungsbericht, wissenschaftliche Projektdokumentation/ Ausarbeitung	Unter Beachtung der Qualität, des Rankings bzw. der Wertigkeit max. 8 ECTS je Publikation.

# PROPÄDEUTISCHES VORSEMESTER – KOMPENSATION

4.A Berufspraxis vor dem Studium (bspw. Ausbildung)	Einschlägig erworbene Berufspraxis vor dem Studienabschluss in einem Unternehmen, einer Behörde oder sonstigen Einrichtung.	Nachweis (Arbeitsvertrag, Tätigkeitsbeschreibung, Arbeitszeugnis)	1 Monat = 0,5 ECTS
4.B Qualifizierte Berufspraxis nach dem Studium	Einschlägig erworbene qualifizierte Berufspraxis nach dem Studienabschluss in einem Unternehmen, einer Behörde oder sonstigen Einrichtung.	Nachweis (Arbeitsvertrag, Tätigkeitsbeschreibung, Arbeitszeugnis)	1 Monat = 1 ECTS
4.C Praxisbericht/ Fallstudie (optional)	Aufbauend auf der Praxiserfahrung wird eine praxisnahe wissenschaftliche Themenstellung bearbeitet.	Belegarbeit (4 Normseiten = 1 ECTS)	4 ECTS
4.D Präsentation/ Vortrag (optional)	Aufbauend auf der Belegarbeit (4.C) wird eine Präsentation erarbeitet, vorgestellt und diskutiert.	Präsentation/ Vortrag Dauer: 30 min.	2 ECTS



# PROPÄDEUTISCHES VORSEMESTER – KOMPENSATION

5.A Mündliche Prüfung	Mündliche Prüfung zu einem komplexen Themengebiet; zur Auswahl stehen: <ul style="list-style-type: none"> <li>▪ ABWL/Ökonomie</li> <li>▪ Management</li> <li>▪ International Business</li> </ul>	mündliche Prüfung Dauer: 45 Min.	6/180 h
6.A WHZ-Modul	Teilnahme an WHZ-Modulen mit bestandener Prüfung.	siehe Modulbeschreibung	
7.A Modul einer anderen wiss. Einrichtung	Teilnahme an fachlich einschlägigen Modulen mit erfolgreicher Prüfungsteilnahme.	siehe Modulbeschreibung	
8.A Weiterbildende, facheinschlägige Qualifizierung	Facheinschlägige Qualifizierungen mit abschließender Prüfung (an einer staatlich oder fachlich anerkannten Einrichtungen)	entsprechend der Qualifizierungsmaßnahme	30 h = 1 ECTS





**Westsächsische Hochschule Zwickau**

University of Applied Sciences

HOCHSCHULE FÜR MOBILITÄT | UNIVERSITY FOR MOBILITY



**VIEL ERFOLG IM STUDIUM! 😊**



[Christoph.Laroque@fh-zwickau.de](mailto:Christoph.Laroque@fh-zwickau.de)



WHZ Wirtschaftsinformatik - Prof. Dr. Laroque



chrlaro